

小6

# クラス授業

## 国・算・英

基礎から応用まで。中学生につながる学習を！

小学生の算数が身につけていないと、中学での学習がうまく進みません。

小学生



中学生

小学3年生

$$3000\text{mL} = [ \quad 3 \quad ]\text{L}$$

$$3\text{km} = [ \quad 3000 \quad ]\text{m}$$

小学4年生

$$600\text{cm}^2 = [ \quad 0.06 \quad ]\text{m}^2$$

小学5年生

四捨五入して小数第2位まで答えよ。

$$9.4 \div 23.1 = [ \quad 0.406\dots \text{だから、} 0.41 \quad ]$$

$$\text{分速} 120\text{m} = \text{秒速} [ \quad 2 \quad ]\text{m}$$

中1数学

a kmの道のりを分速b mで進むと何秒かかるか。

$$1000a \div \frac{b}{60} = \frac{60000a}{b} \text{ (秒)}$$

中2理科

質量12 kg、底面積600 cm<sup>2</sup>の物体を床に置く。  
床に加わる圧力を求めよ。

$$120\text{N} \div 0.06\text{m}^2 = 2000\text{Pa}$$

中2理科

水蒸気量9.4 g、飽和水蒸気量23.1 gのとき、湿度を求めよ。四捨五入して整数で答えよ。

$$9.4 \div 23.1 = 0.406\dots$$

だから、41%

だから、**小学生から東進ゼミナールの算数で反復練習とトレーニングを！**

## ミチムラ式で取り組めば 書けるように練習するのは たったこれだけ

1年	一 二 三 五 七 八 九 十 月 雨 六 四 青 花 貝 学 休 玉 空 犬 火 水 木 土 日 山 川 田 上 赤 全 出 足 見 口 校 左 字 車 森 下 大 中 小 目 耳 手 女 子 町 先 糸 右 生 夕 石 千 早 草 男 人 人 年 文 正 王 立 竹 虫 村 日 気 音 天 白 百 本 名 力 林
80字 ↓ 50字	
2年	言 止 心 父 母 米 食 黄 野 賈 遠 引 雲 團 画 回 会 海 絵 外 乗 活 間 丸 岩 汽 帰 魚 京 強 兄 計 元 刀 戸 午 牛 馬 鳥 羽 運 南 古 語 工 公 交 高 合 谷 国 黒 今 才 細 姉 思 寺 自 時 社 弱 昔 春 角 毛 弓 矢 北 西 方 記 直 少 新 親 図 声 星 晴 切 雪 線 走 多 太 体 台 池 知 茶 昼 朝 通 弟 長 半 行 門 用 里 頭 近 考 電 冬 当 東 答 同 読 内 肉 麦 番 風 分 間 歩 万 明 鳴 夜 来 理 話
160字 ↓ 74(72)字	
3年	央 曲 面 泳 階 写 列 次 院 部 有 員 運 横 温 化 荷 開 館 起 客 究 意 本 指 局 銀 苦 具 君 係 輕 血 決 研 祭 血 羊 悲 岸 題 命 根 筆 役 礼 屋 安 県 庫 湖 向 幸 港 号 仕 死 始 指 齒 取 受 州 拾 終 習 集 住 重 申 球 駅 悪 打 病 発 区 緑 庭 着 暗 宿 所 暑 助 昭 消 章 乘 植 神 真 漢 他 対 待 代 第 炭 短 身 世 整 界 級 物 酒 農 度 期 表 商 医 談 注 柱 丁 帳 調 定 笛 乾 都 投 墨 信 箱 烟 反 板 板 美 皮 平 鉄 宮 使 飲 服 勉 道 普 寒 勝 委 鼻 水 砂 品 負 福 返 放 味 問 業 由 様 落 流 旅 両 線 路 和
200字 ↓ 63(61)字	
4年	以 衣 岐 議 望 案 位 茨 印 華 榮 媛 塩 固 債 加 貨 運 鹿 賀 改 械 実 街 各 管 宇 官 質 間 観 願 希 委 旗 器 機 求 泣 給 果 司 芽 兵 鴻 準 漁 共 昨 札 刷 巨 井 包 初 票 察 參 産 新 説 戦 選 単 飛 帶 輪 節 然 争 念 收 梅 博 阪 飯 必 不 洩 験 愛 標 夫 付 列 連 老 勞 録
202字 ↓ 24字	
5年	久 務 航 構 因 永 管 易 日 教 居 再 犯 災 過 許 境 均 禁 雜 酸 質 史 状 牲 匠 士 支 志 村 製 税 貢 脈 独 耕 圃 績 接 設 能 任 燃 能 版 衛 留 移 破 判 比 册 領 歴
193字 ↓ 17字	
6年	骨 齊 補 胃 異 遺 域 宇 激 穴 券 冊 就 並 絹 権 憲 源 處 宗 衆 従 垂 疑 縦 縮 熟 純 處 署 蔵 蔵 存 革 劇 尊 退 宅 担 探 誠 班 晚 否 誤 刻 批 秘 俵 腹 奮 陸
191字 ↓ 12字	

書いて覚える字は  
**23.5%**  
中学はたったの  
**2.5%**

組み合わせ方を 唱えて覚えたら  
あっという間に 書ける

赤文字…その学年で新しく  
学習する漢字の部品。  
(小2・小3が多い)

小2・小3の漢字の  
定着ぐあいが、  
その後の漢字の力を  
左右します。

たとえば、  
6年生で学習する 預 を部品に分けると



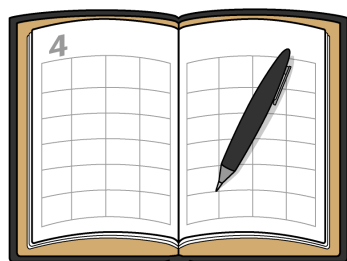
2年生で学習する 顔 の右側 頁 と  
3年生で学習する 予 の組み合わせ。

- 「ひたすら書く」のではなく、
- 新しい部品は「書けるように」覚える
  - 部品に分けて「となえて」覚える
- ことを意識して、カードを使って学習します。

# 「家庭学習の習慣化」を小学生から!

東進ゼミナールの授業（集団授業・まなさぽ!）では、毎回授業の終わる直前に、来週までの宿題の「何を」「いつ」やるか、計画を立てます。

専用の「学習PDCS手帳」で、スケジュール管理の訓練をしていきます。



家庭学習の計画は、  
低学年のお子様は教員と一緒に。  
高学年のお子様は自分で。

今週出た宿題	3/23 (月)	3/28 (水)	3/29 (木)	3/30 (金)	3/31 (金)	4/1 (土)	4/2 (日)
ワークP47~54 Tメソッド3 まめテスト2	①P42 Tメソッド	②P47~48 まめ					
P42~P48 漢字マス9 漢字カード		P42~43 カード	P44~45 マス9	P46~47 カード	P51~52 マス9	P53~54 Tメソッド	P48
さく P34~38 おけ マスター おぼえる カード	おぼえる カード		さく① P34~38	さく① カード	おぼえる②	さく②	おぼえる① ノート
	6 10 20 30 40 50	6 10 20 30 40 50	6 10 20 30 40 50	6 10 20 30 40 50	6 10 20 30 40 50	6 10 20 30 40 50	6 10 20 30 40 50



小学校の分かりやすい先取り学習を通して、教科書の基本から、小学校では深く扱わない応用問題まで、幅広く取り組みます！

さらに…



東進ゼミナール伝統の算数学習コンテンツ

## 速く！ 計算トライアル

番号	+	30秒	-	30秒	×	30秒	÷	30秒				
1	6	+ 5	=	17	- 9	=	7	× 7	=	14	÷ 2	=
2	8	+ 6	=	6	- 1	=	2	× 7	=	80	÷ 8	=
3	8	+ 1	=	12	- 6	=	3	× 1	=	27	÷ 9	=
4	8	+ 3	=	9	- 5	=	1	× 5	=	38	÷ 4	=
5	4	+ 3	=	10	- 8	=	7	× 9	=	6	÷ 2	=
6	8	+ 6	=	7	- 2	=	1	× 2	=	8	÷ 1	=
7	9	+ 9	=	4	- 3	=	6	× 2	=	9	÷ 3	=
8	9	+ 2	=	7	- 6	=	6	× 2	=	72	÷ 9	=
9	8	+ 1	=	14	- 10	=	3	× 9	=	36	÷ 9	=
10	6	+ 2	=	8	- 2	=	2	× 8	=	10	÷ 5	=
11	1	+ 1	=	11	- 8	=	7	× 3	=	27	÷ 3	=
12	3	+ 10	=	12	- 9	=	6	× 9	=	39	÷ 3	=
13	9	+ 1	=	7	- 2	=	2	× 3	=	3	÷ 3	=
14	7	+ 3	=	10	- 3	=	1	× 2	=	70	÷ 7	=
15	2	+ 8	=	8	- 3	=	9	× 4	=	10	÷ 5	=
16	8	+ 9	=	13	- 6	=	1	× 1	=	100	÷ 10	=
17	7	+ 3	=	6	- 4	=	1	× 4	=	56	÷ 7	=
18	3	+ 4	=	9	- 4	=	1	× 9	=	23	÷ 3	=
19	7	+ 6	=	7	- 3	=	1	× 10	=	9	÷ 3	=

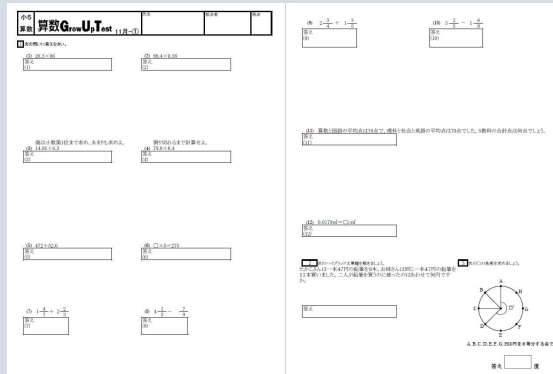
基本的計算  
スピードを  
上げるト  
レーニン  
グ！月に  
1回計測会  
を行います！

小6算数	セルブリ	通分
①	$\frac{1}{5}, \frac{3}{4}$	( , )
②	$\frac{7}{15}, \frac{5}{6}$	( , )
③	$\frac{8}{9}, \frac{3}{4}$	( , )
④	$\frac{4}{9}, \frac{1}{2}$	( , )
⑤	$\frac{11}{18}, \frac{1}{8}$	( , )
⑥	$\frac{5}{6}, \frac{2}{3}$	( , )
⑦	$\frac{1}{2}, \frac{11}{15}$	( , )
⑧	$\frac{1}{9}, \frac{1}{10}$	( , )

セルブリ  
単元別に基本的  
な内容の処理ス  
ピードを上げる  
トレーニング！

正確に！

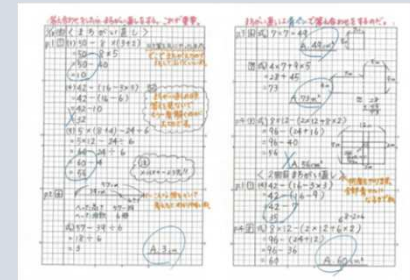
## 算数G<sub>row</sub>U<sub>p</sub>T<sub>est</sub>



すでに習った内容の計算を正確に  
できるようにするためのテストプ  
リントです。毎週、それまでにな  
らった内容を総合的に確認できま  
す！

勉強方法の王道

## 本気のボク



算数力を向上させるには、「理解  
する」ところから、「自分ででき  
る」ようにするためのトレーニン  
グが必要。そのためには、徹底的  
に間違いなおしが大切です。本気  
の徹底的間違い直し指導を行いま  
す。

国語：漢字・言葉(文法)・文章読解を毎週バランスよくトレーニング。

## 漢字

- 毎週「漢字テスト」を実施します。
- 東進オリジナルの「漢字マスターシート」を使って、自分テストを繰り返し、効率よく漢字を覚えていきます。
- 学年配当漢字を2回学習します。

## 言葉(文法)

- 熟語の読み、語句の知識や、文法など、言葉の力を高めます。
- 中学校をみすえて、小学校の学習範囲を超える内容も学習します。

## 文章読解

- 文章を素早く読んで理解し、回答に必要な語句・文章を見つける力を養います。
- 初めて読む文章をじっくり精読することで、答えるときの表現にもこだわった読解力をつけます。

英語：4技能(読む/書く/聞く/話す)+文法をバランスよく学習します。

## 教科書準拠テキスト

- 普段使用している教科書に準拠したテキストだから、小学校の授業も安心！



## 4技能+文法

- 授業・宿題での「聞く」「読む」「書く」はもちろん、ロールプレイやプレゼンテーションで「話す」ことにも積極的になれる！
- 小学校ではじっくり学習しない「文法」にもすこしずつ触れながら学習を進めていきます。
- 単語を覚える練習の仕方も身に付きます。

## 英語学習は「音」から

家庭での宿題はデジタルブックをフル活用！宿題のワークブックの多くが、「聞いて」取り組む問題。



## ■授業時間・曜日

2025年度		月	火	水	木	金	土	日
A枠	17:00～17:20	学習 フォロー 日		漢字 トレーニング		計算 トレーニング	学習 フォロー 日	塾 休 み
B枠	17:25～18:05			小6国語		小6算数		
C枠	18:10～18:50			小6英語				

- ・国語と算数の授業は、A枠「漢字トレーニング」・「計算トレーニング」から参加して下さい。  
17:00からの通塾が難しい方は、授業後にフォローします。
- ・原則、国語・算数・英語の3科目受講ですが、受講科目は選択できます。
- ・宿題を自分で進めるのが難しい場合などは、「学習フォロー日」でフォローします。追加料金不要。

## ■料金(税込)

**東進ゼミナールの  
兄弟割引**  
弟妹生  
**30%引**  
(3人目無料)

	授業料	維持費 <small>毎月の月謝とともに納入</small>	年間教材費 <small>5月度月謝とともに納入</small>	小6 春期講習費 <small>4月度月謝とともに納入</small>	小6 夏期講習費 <small>8月度月謝とともに納入</small>	中学準備 冬期講習費 <small>1月度月謝とともに納入</small>
算数	¥5,500	¥2,200	¥4,400	¥0	+¥1,320	+¥5,940
国語	¥3,960		¥4,400	¥0	+¥1,100	—
英語	¥3,960		¥4,400	¥0	+¥1,100	+¥5,940

- ・受講科目分の月謝の総額は、算国英：¥13,420、算国：¥9,460、算英：¥9,460、国英：¥7,920です。
- ・兄弟割引で同時在籍の場合、下のお子様(金額の安い方)の授業料および季節講習費が30%引きとなります。
- ・入塾時に、入塾金11,000円とファイル代¥880が必要となります。