

小6 クラス授業

基礎から応用まで。中学生につながる学習を！

小学校の分かりやすい先取り学習を通して、教科書の基本から、小学校では深く扱わない応用問題まで、幅広く取り組みます！

さらに…



東進ゼミナール伝統の算数学習コンテンツ

速く！

計算トライアル

基本的計算スピードを上げるトレーニング！月に1回計測会を行います！

東進ゼミナール 計算トライアル 整数Lv1

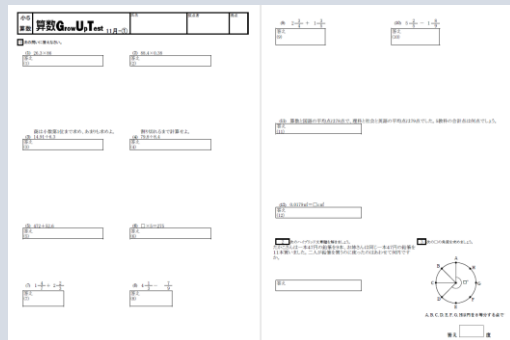
算数	+ 30秒	- 30秒	× 30秒	÷ 30秒
1	1 + 6 =	17 - 9 =	2 × 2 =	18 ÷ 2 =
2	15 + 6 =	16 - 1 =	2 × 2 =	25 ÷ 5 =
3	8 + 1 =	12 - 6 =	3 × 4 =	27 ÷ 9 =
4	8 + 3 =	10 - 5 =	2 × 5 =	20 ÷ 4 =
5	2 + 3 =	10 - 6 =	2 × 9 =	18 ÷ 2 =
6	1 + 6 =	7 - 2 =	1 × 2 =	6 ÷ 1 =
7	9 + 9 =	4 - 3 =	6 × 2 =	9 ÷ 3 =
8	6 + 2 =	7 - 6 =	6 × 2 =	12 ÷ 3 =
9	8 + 1 =	14 - 10 =	3 × 9 =	26 ÷ 9 =
10	5 + 2 =	8 - 2 =	2 × 6 =	10 ÷ 5 =
11	1 + 10 =	11 - 9 =	4 × 2 =	27 ÷ 3 =
12	1 + 10 =	12 - 9 =	6 × 9 =	25 ÷ 5 =
13	9 + 1 =	7 - 2 =	2 × 3 =	3 ÷ 3 =
14	7 + 3 =	19 - 3 =	4 × 2 =	10 ÷ 2 =
15	2 + 3 =	8 - 3 =	9 × 4 =	18 ÷ 3 =
16	1 + 9 =	11 - 6 =	1 × 1 =	10 ÷ 10 =
17	7 + 3 =	6 - 4 =	4 × 4 =	20 ÷ 2 =
18	5 + 4 =	9 - 4 =	1 × 9 =	20 ÷ 2 =
19	7 + 6 =	7 - 3 =	1 × 10 =	20 ÷ 5 =

小5算数	セルプリ	通分
(1)	$\langle \frac{1}{5}, \frac{3}{4} \rangle$	(,)
(2)	$\langle \frac{7}{15}, \frac{5}{6} \rangle$	(,)
(3)	$\langle \frac{8}{9}, \frac{3}{4} \rangle$	(,)
(4)	$\langle \frac{4}{9}, \frac{1}{2} \rangle$	(,)
(5)	$\langle \frac{11}{18}, \frac{1}{8} \rangle$	(,)
(6)	$\langle \frac{5}{6}, \frac{2}{3} \rangle$	(,)
(7)	$\langle \frac{1}{2}, \frac{11}{15} \rangle$	(,)
(8)	$\langle \frac{1}{9}, \frac{1}{10} \rangle$	(,)

セルプリ
単元別に基本的な内容の処理スピードを上げるトレーニング！

正確に！

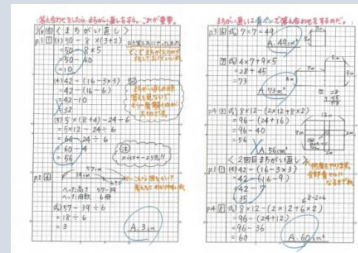
算数G_{row}U_pT_{est}



すでに習った内容の計算を正確にできるようにするためのテストプリントです。毎週、それまでにならった内容を総合的に確認できます！

勉強方法の王道

本気おし



算数力を向上させるには、「理解する」ところから、「自分でできる」ようにするためのトレーニングが必要。そのためには、徹底的に間違いなおしが大切です。本気の徹底的間違い直し指導を行います。

国語：漢字・言葉(文法)・文章読解を毎週バランスよくトレーニング。

漢字

- 毎週「漢字テスト」を実施します。
- 「ミチムラ式漢字カード」を使って、ただ書くだけではなく、部品ごとに分けて効率よく覚えていきます。



言葉(文法)

- 熟語の読み、語句の知識や、文法など、言葉の力を高めます。
- 中学校をみすえて、小学校の学習範囲を超える内容も学習します。

文章読解

- 文章を素早く読んで理解し、回答に必要な語句・文章を見つける力を養います。
- 初めて読む文章をじっくり精読することで、答えるときの表現にもこだわった読解力をつけます。

英語：4技能(読む/書く/聞く/話す)+文法をバランスよく学習します。

教科書準拠テキスト

- 普段使用している教科書に準拠したテキストだから、小学校の授業も安心です。



4技能+文法

- 授業・宿題での「聞く」「読む」「書く」はもちろん、ロールプレイやプレゼンテーションで「話す」ことにも積極的になっていきます。
- 小学校ではじっくり学習しない「文法」にもすこしずつ触れながら学習を進めていきます。
- 単語を覚える練習の仕方も身に付きます。

英語学習は「音」から

- 家庭での宿題はデジタルブックをフル活用！宿題のワークブックの多くが、「聞いて」取り組む問題です。



■授業時間・曜日

		月	火	水	木	金	土	日
A枠	17:00~17:20			小6 計算 トレーニング グタイム		小6 漢字 トレーニング グタイム	学習 フォロー 日	塾 休 み
B枠	17:25~18:05			小6 国語		小6 算数		
C枠	18:10~18:50			小6 英語				

- ・算数と国語の授業は17:25(B枠)から始まりますが、A枠の時間に間に合う方は、A枠「計算トレーニング」・「漢字トレーニング」から参加して下さい。来た生徒から順次、A枠時間中に入室して下さい。
- ・原則、国語・算数・英語の3科目受講ですが、受講科目は選択できます。
- ・宿題を自分で進めるのが難しい場合などは、「学習フォロー日(土曜日)」でフォローします。追加料金不要。

■料金(税込)

	月謝	維持費 <small>毎月の月謝とともに納入</small>	年間教材費 <small>5月度月謝とともに納入</small>	春期講習 <small>4月度月謝とともに納入</small>	夏期講習 <small>8月度月謝とともに納入</small>	冬期講習 <small>1月度月謝とともに納入</small>	
						小5	小6
算数	¥5,500	¥2,200	¥4,400	¥0	¥1,320	¥3,960	¥5,940
国語	¥3,960		¥4,400	¥0	¥1,100	¥3,960	—
英語	¥3,960		¥4,400	¥0	¥1,100	—	¥5,940

- ・受講科目分の月謝の総額は、算国英：¥13,420、算国：¥9,460、算英：¥7,920です。
- ・兄弟割引で同時在籍の場合、月謝および季節講習費が10%引きとなります。
- ・上記年間教材費と、初年度のみファイル代¥880が必要となります。