

小学生

まなざぽ!

クラス授業

2023年度より、小学部リニューアル！
小学生のお子様の未来につながる学力を磨き上げます。

小学生の算数が身につけていないと、中学生の学習がうまくすすみません。

小学生



中学生

小学3年生

$$3000\text{mL} = [\quad 3 \quad]\text{L}$$

$$3\text{km} = [\quad 3000 \quad]\text{m}$$

小学4年生

$$600\text{cm}^2 = [\quad 0.06 \quad]\text{m}^2$$

小学5年生

四捨五入して小数第2位まで答えよ。

$$9.4 \div 23.1 = [\quad 0.406\dots \text{だから、} 0.41 \quad]$$

$$\text{分速} 120\text{m} = \text{秒速} [\quad 2 \quad]\text{m}$$

中1数学

$a\text{km}$ の道のりを分速 $b\text{m}$ で進むと何秒かかるか。

$$1000a \div \frac{b}{60} = \frac{60000a}{b} \text{ (時間)}$$

中2理科

質量 12kg 、底面積 600cm^2 の物体を床に置く。
床に加わる圧力を求めよ。

$$120\text{N} \div 0.06\text{m}^2 = 2000\text{Pa}$$

中2理科

水蒸気量 9.4g 、飽和水蒸気量 23.1g のとき、湿度を求めよ。四捨五入して整数で答えよ。

$$9.4 \div 23.1 = 0.406\dots$$

だから、41%

だから、小学生から東進ゼミナールの算数で反復練習とトレーニングを!

「ミチムラ式」で楽しく漢字学習を



ミチムラ式で取り組めば
書けるように練習するのは
たったこれだけ

書いて覚える字は
23.5%
中学はたったの
2.5%

組み合わせ方を 唱えて覚えたら
あっという間に 書ける

1年 一二三五六七八九十十月雨六四青花貝学休玉空犬
80字
↓
50字
火水木土日山川田上赤金出足見口校左字車森
下大中小目耳手女子町先糸右生夕石千早草男
人入年文正王立竹虫村円気音天白百本名力林

2年 言止心父母米食黄野...
160字
↓
74(72)字
刀戸牛牛馬鳥羽...
長半行門用里頭...

3年 央曲面泳唱写列次院...
200字
↓
63(61)字
祭血羊悲岸題命根筆夜礼屋安県庫湖向幸港号仕死始指齒詩事持実者主守取受州拾終習集住
重申球駅悪打病発区緑庭着暗宿所暑助昭消享乗植神真深...
身世整界級物酒農度期表商医談注柱丁帳調定笛鞆都投巨...
皮平鉄官使飲服勸進普寒誘奏鼻水秒品負福返放味間業...

4年 以衣岐議望家茨印英栄媛埤岡備加貨課鹿賀改械害街各...
202字
↓
24字
果司芽兵湯拳漁共協鏡競極熊訓軍郡群徑景芸欠結建健固功好習...
臣井包初票察參産散残氏試見治滋辭失借種周視順松笑唱燒照城網信成省清靜席積折説戰選
単飛帶輪節然争倉集東側統卒孫隊逢置仲冲兆低底的典伝徒勞灯勸特德柝奈梨熱念敗梅博版飯
必不淺験受櫻夫付府阜富副別辺変便法牧末満未民無約男要養浴利陸良料量額令冷例連老勞録

5年 久務航構因永常易益液演応往桜可仮価河過快解格確額刊幹慣眠紀基寄規喜技義逆旧救居
再犯災過許境均禁句型經深件険檢限現減故個護効厚鉢興講告混査妻探際在財罪殺雜酸賛
史状性匠士支志枝師資詞示似識質舎謝授修述術準序招証象賞条常情織職制政勢精製税責
脈独耕圃績接設絶祖素総造像増則属率損資態団断築貯張停提程適統堂銅導得毒任燃能
版衛留移破判比肥非費備評貧布婦武復復仏粉編弁保墓報豊防貿暴夢迷綿輸余容略領歴

6年 骨清浦胃異遺域宇映延浴恩我灰括聞割株干卷着簡危机揮責疑吸供胸擲勁筋系敬警激穴券
冊就並編権憲源敵己呼后孝皇紅降鋼鞆困砂産裁策蚕至私姿視詞誌磁射捨尺若樹収宗衆従
垂擬縦縮熱純処署諸除承将傷障蒸針仁推寸聖盛誠古宜専泉洗染銭善奏窩創装層操藏蔵存
革劇尊退宅担探謀段暖值由忠著斤頂腸潮賃痛敵展討党糖届難乳認納腦派揮背肺併班晚否
誤刺批秘依腹畜陸閉片暮宝亡亡忘棒枚幕密盟模訳郵優預幼欲翌乱卵寛覽律臨論

たとえば、
6年生で学習する **預** を部品に分けると

預 【頁】
光村 154
6年-180

予 ^{ヨテイ} 予定のヨ(予) 3年

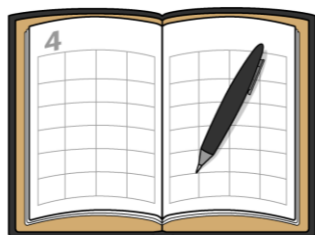
預 おおがい(頁)

2年生で学習する **顔** の右側 **頁** と
3年生で学習する **予** の組み合わせ。

- 「ひたすら書く」のではなく、
- 新しい部品は「書けるように」覚える
 - 部品に分けて「となえて」覚える
- ことを意識して、カードを中心に学習します。

東進ゼミナールの授業（クラス授業・まなさぽ！）では、毎回終わる直前に、来週までの宿題の「何を」「いつ」やるか、計画を立てます。

専用の「PDCS手帳」で、スケジュール管理ができることを目指します。



今週おこなった宿題	3/21 (日)	3/22 (月)	3/23 (火)	3/24 (水)	3/25 (木)	3/26 (金)	3/27 (土)	3/28 (日)
ワークP47~54 Tメソッド3 おめろズ2	①P42 Tメソッド	②P47~48 まめ						
P42~P48 漢字マス9 漢字カード		P42~43 カード	P44~45 マス9					
さく P34~38 おく マスクアート おめろズ カード	おめろズ カード		さく① P34~38					
	6 7 8 9 10 11 12 13 14 15 16 17 18 19 20 21 22	6 7 8 9 10 11 12 13 14 15 16 17 18 19 20 21 22	6 7 8 9 10 11 12 13 14 15 16 17 18 19 20 21 22	6 7 8 9 10 11 12 13 14 15 16 17 18 19 20 21 22	6 7 8 9 10 11 12 13 14 15 16 17 18 19 20 21 22	6 7 8 9 10 11 12 13 14 15 16 17 18 19 20 21 22	6 7 8 9 10 11 12 13 14 15 16 17 18 19 20 21 22	



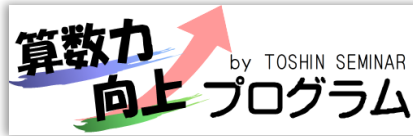
クラス授業

国・算・英

基礎から応用まで。中学生につながる学習を！

小学校の分かりやすい先取り学習を通して、教科書の基本から、小学校では深く扱わない応用問題まで、幅広く取り組みます！

さらに…



東進ゼミナール伝統の算数学習コンテンツ

速く！

計算トライアル

基本的計算スピードを上げるトレーニング！月に1回計測会を行います！

東進ゼミナール 計算トライアル 整数Lv1

算数	+ 30秒	- 30秒	× 30秒	÷ 30秒
1	1 + 6 =	17 - 9 =	2 × 2 =	18 ÷ 2 =
2	15 + 6 =	16 - 1 =	2 × 2 =	25 ÷ 5 =
3	8 + 1 =	12 - 6 =	3 × 4 =	27 ÷ 9 =
4	8 + 3 =	9 - 3 =	2 × 5 =	20 ÷ 4 =
5	4 + 3 =	10 - 6 =	2 × 9 =	45 ÷ 2 =
6	1 + 6 =	7 - 2 =	1 × 2 =	6 ÷ 1 =
7	9 + 9 =	4 - 3 =	6 × 2 =	9 ÷ 3 =
8	6 + 2 =	7 - 6 =	6 × 2 =	32 ÷ 8 =
9	8 + 1 =	14 - 10 =	3 × 9 =	26 ÷ 9 =
10	5 + 2 =	8 - 2 =	2 × 6 =	30 ÷ 5 =
11	1 + 10 =	11 - 9 =	4 × 2 =	27 ÷ 3 =
12	1 + 10 =	12 - 9 =	6 × 9 =	25 ÷ 5 =
13	9 + 1 =	7 - 2 =	2 × 3 =	5 ÷ 5 =
14	7 + 3 =	19 - 3 =	4 × 2 =	30 ÷ 7 =
15	2 + 3 =	8 - 3 =	9 × 4 =	18 ÷ 3 =
16	1 + 9 =	11 - 6 =	1 × 1 =	100 ÷ 10 =
17	7 + 3 =	6 - 4 =	4 × 4 =	48 ÷ 7 =
18	5 + 4 =	9 - 4 =	1 × 9 =	30 ÷ 3 =
19	7 + 6 =	7 - 3 =	1 × 10 =	50 ÷ 5 =

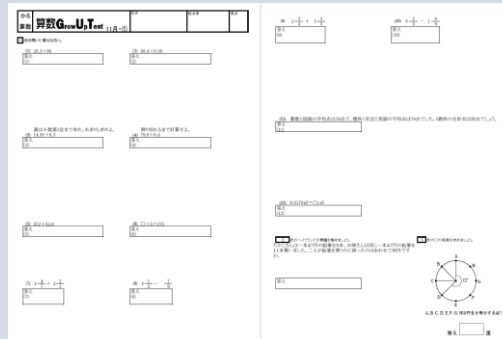
小5 算数 セルプリ 通分

①	$\langle \frac{1}{5}, \frac{3}{4} \rangle$	(,)
②	$\langle \frac{7}{15}, \frac{5}{6} \rangle$	(,)
③	$\langle \frac{8}{9}, \frac{3}{4} \rangle$	(,)
④	$\langle \frac{4}{9}, \frac{1}{2} \rangle$	(,)
⑤	$\langle \frac{11}{18}, \frac{1}{8} \rangle$	(,)
⑥	$\langle \frac{5}{6}, \frac{2}{3} \rangle$	(,)
⑦	$\langle \frac{1}{2}, \frac{11}{15} \rangle$	(,)
⑧	$\langle \frac{1}{9}, \frac{1}{10} \rangle$	(,)

セルプリ
単元別に基本的な内容の処理スピードを上げるトレーニング！

正確に！

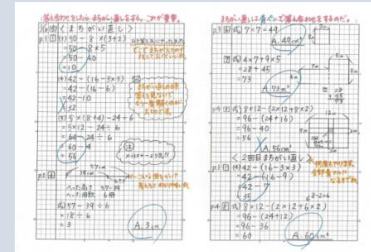
算数G_{row}U_pT_{est}



すでに習った内容の計算を正確にできるようにするためのテストプリントです。毎週、それまでにならった内容を総合的に確認できます！

勉強方法の王道

本気なおし



算数力を向上させるには、「理解する」ところから、「自分でできる」ようにするためのトレーニングが必要。そのためには、徹底的に間違いなおしが大切です。本気の徹底的間違い直し指導を行います。

国語：漢字・言葉(文法)・文章読解を毎週バランスよくトレーニング。

漢字

- 毎週「漢字テスト」を実施します。
- 「ミチムラ式漢字カード」を使って、ただ書くだけではなく、部品ごとに分けて効率よく覚えていきます。



言葉(文法)

- 熟語の読み、語句の知識や、文法など、言葉の力を高めます。
- 中学校をみすえて、小学校の学習範囲を超える内容も学習します。

文章読解

- 文章を素早く読んで理解し、回答に必要な語句・文章を見つける力を養います。
- 初めて読む文章をじっくり精読することで、答えるときの表現にもこだわった読解力をつけます。

英語：4技能(読む/書く/聞く/話す)+文法をバランスよく学習します。

教科書準拠テキスト

- 普段使用している教科書に準拠したテキストだから、小学校の授業も安心！



4技能+文法

- 授業・宿題での「聞く」「読む」「書く」はもちろん、ロールプレイやプレゼンテーションで「話す」ことにも積極的になれる！
- 小学校ではじっくり学習しない「文法」にもすこしずつ触れながら学習を進めていきます。
- 単語を覚える練習の仕方も身に付きます。

英語学習は「音」から

家庭での宿題はデジタルブックをフル活用！宿題のワークブックの多くが、「聞いて」取り組む問題。



■授業時間・曜日

		月	火	水	木	金	土	日
A枠	17:00~17:20	学習 フォロー 日	小6 漢字 トレーニング グタイム		小6 計算 トレーニング グタイム		学習 フォロー 日	塾 休 み
B枠	17:25~18:05		小6 国語		小6 算数			
C枠	18:10~18:50		小6 英語					

- ・算数と国語の授業は17:25(B枠)から始まりますが、A枠の時間に間に合う方は、A枠「計算トレーニング」・「漢字トレーニング」から参加して下さい。来た生徒から順次、A枠時間中に入室して下さい。
- ・原則、国語・算数・英語の3科目受講ですが、受講科目は選択できます。
- ・宿題を自分で進めるのが難しい場合などは、「学習フォロー日」でフォローします。追加料金不要。

■料金(税込)

	月謝	維持費 <small>毎月の月謝とともに納入</small>	年間教材費 <small>5月度月謝とともに納入</small>	春期講習 <small>4月度月謝とともに納入</small>	夏期講習 <small>8月度月謝とともに納入</small>	冬期講習 <small>1月度月謝とともに納入</small>
						小6
算数	¥5,500	¥2,200	¥4,400	¥0	¥1,320	¥5,940
国語	¥3,960		¥4,400	¥0	¥1,100	—
英語	¥3,960		¥4,400	¥0	¥1,100	¥5,940

- ・受講科目分の月謝の総額は、算国英：¥13,420、算国：¥9,460、算英：¥9,460、国英：¥7,920です。
- ・兄弟割引で同時在籍の場合、月謝および季節講習費が10%引きとなります。
- ・入塾時に、入塾金11,000円とファイル代¥880が必要となります。



まなびさぽ!

小1～小6 国・算
小3～小6 国・算・英

クラス授業の教員が直接指導！
地域の小学生のまなびをあたたくサポートします！



小1から通える、東進の大人気コース。

「学校の予習をしたい」

「苦手なところまでもどって復習がしたい」

「学校ではやらないような難しい勉強がしたい」

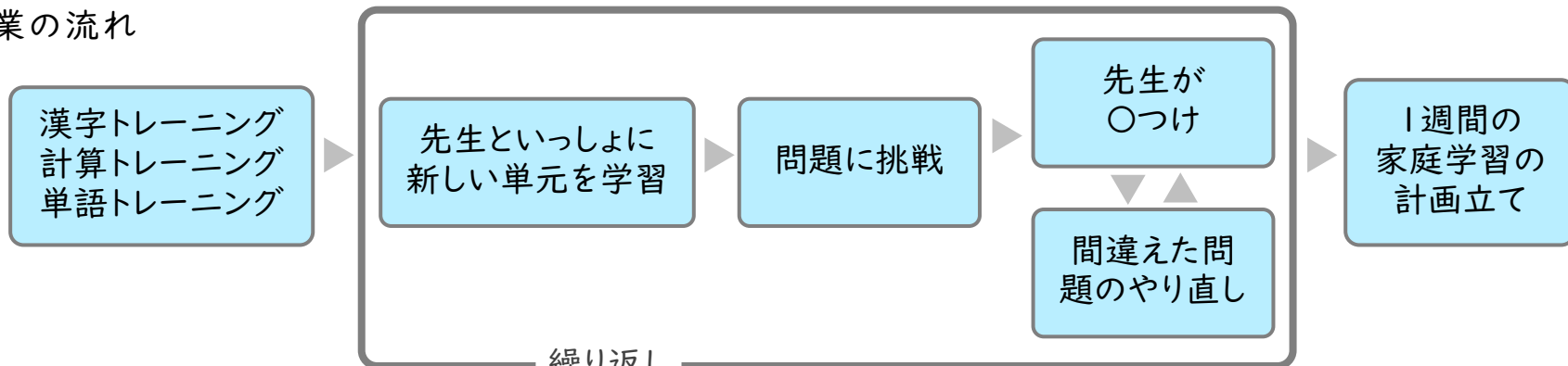
さまざまな小学生のニーズをかなえる、
1枠40分あたりの学習プログラムです。

2023年度から30分→40分となります。

■開講科目

- ✓ 算数
- ✓ ハイレベル算数
- ✓ 国語
- ✓ ハイレベル国語
- ✓ 英語

■授業の流れ



通しやすい & 自分のレベルにマッチする通塾システム

■ 通塾曜日が選べる!

火曜

水曜

木曜

金曜

■ 通塾時間が選べる!

16:40~17:20

17:25~18:00

18:10~18:50

■ レベルにマッチする

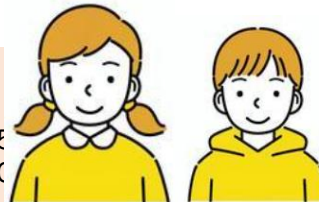
標準レベル から ハイレベル まで

個々のレベルや目的に合わせて、
講師が教材を選定します!

■ 兄弟姉妹でも送迎の負担が減る!

小学生どうしなら同じ時間に通塾可能!

姉
木曜日
算数 17:25~18:05
英語 18:10~18:50



弟
木曜日
算数 17:25~18:05
国語 18:10~18:50

上の子が中学生でも、通塾曜日を合わせられる!



妹 小5
木
算数 18:10~18:50



18:00
妹...送り



兄 中2
火・木・土曜日 19:10
~21:50

19:00
妹...迎え&兄...送り



22:00
兄...迎え



反復練習で身につける!

小6	Toshin Seminar Cell Print	氏名	氏名書	学年
算数	GrowUpTest	No. 1		

□ 次の問いに答えなさい。

(1) $9.11 + 92.2$

答え
(1)

(2) $62 - 2.24$

答え
(2)

(3) $39 - (37 - 30 \div 6)$

答え
(3)

(4) $\square \times 10 = 180$

答え
(4)

(5) $\frac{3}{5} + 4\frac{4}{5}$

答え
(5)

(6) $5\frac{2}{10} - 4\frac{9}{10}$

答え
(6)

(7) 84.6×79

答え
(7)

商は四捨五入して、小数第1位まで求めよ。

(8) $296.76 \div 32$

答え
(8)

東進オリジナルの問題自動生成システムのプリントで、身につけた解き方を忘れてしまわないように何度も復習・反復練習ができます!

算数力を高めるTメソッド(東進メソッド)プリント

○	○	○	○	○	○	○	○	○	○
○	○	○	○	○	○	○	○	○	○
○	○	ミックス文章題		1		名前	得意		
		+ & - ⑩							
		問題	図や式	答え					
1		あやさんはカードを8まいもっています。いもうとに12まいあげると、カードはなんまいになりますか。							
2		プリンをまこさんとさくらさんとわけました。まこさんが9こもらい、さくらさんは4こもらいました。プリンは何まいありましたか。							
3		りんごとみかんがあわせて15こあります。そのうち、みかんは7こです。りんごは何まいありますか。							

計算力を高めるための「数量感覚トレーニング」や立式の力を高めるための「文章題トレーニング」のプリントなど算数の力を高める数々のプリントがあります。

教科書内容を各自のペースに合わせて学習



教科書内容の学習は、「学校の先取りでどんどん学ぶ」、「学校の振り返りでじっくり学ぶ」、「学校で学んだことをもとに難しい問題にチャレンジする」などそれぞれのスタイルで学習を進められます!

■ ミチムラ式漢字学習

漢字を、“唱えて”“部品で覚える”学習法でただ書くだけで作業化している漢字学習を、しっかり覚える漢字学習に!



■ 読み解く→表現する 読解指導

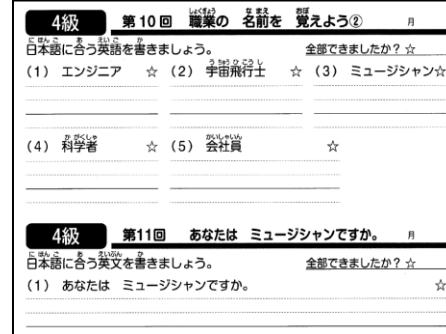
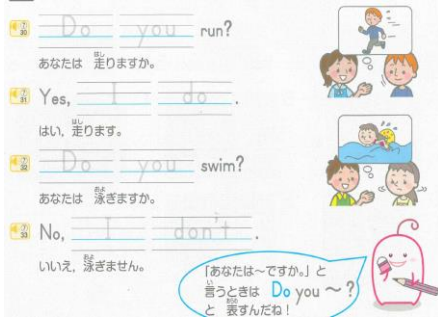
★標準レベル(読み解く力をつける)
→穴抜き・書き抜きが中心
本文中から答えとなる箇所を探す力

★ハイレベル
(読み取った内容を編集し表現する力をつける)
→自由記述問題
答えとなる箇所に書いてあることを自分でまとめる力

■ 読み解く力のもととなる読解メソッドの指導

★キーワードピックアップ
★線引き読み

英語学習の王道メソッド



Grammar
文のつくり方

Listen &
Repeat
聞いて発音

Writing
書く

Memorize
反復して覚える

習慣化

水 木
授業日

Listen &
Repeat
聞いて発音

金 土
Writing
書く

Memorize
反復して覚える

日 月
Listen &
Repeat
聞いて発音

Writing
書く

火 水
Memorize
反復して覚える

授業日
ミニ
チェック
テスト

■授業時間・曜日

		月	火	水	木	金	土	日
A枠	16:40~17:20		○	○	○	○		塾 休 み
B枠	17:25~18:05		○	○	○	○		
C枠	18:10~18:50		○	○	○	○		

- ・曜日・時間を○印から選択できます。
- ・1枠(○印)あたり1教科です。算数、国語、ハイレベル算数、ハイレベル国語、英語から選択可能です。
- ・ハイレベル算数、ハイレベル国語の受講は、教員と相談の上決定します。
- ・同一教科の2枠受講も可能です。

■料金(税込)

月謝	維持費 <small>毎月の月謝とともに納入</small>	年間教材費 <small>5月度月謝とともに納入</small>
1枠(40分)あたり ¥3,960	小1~3 ¥1,650	1教科あたり ¥4,400
	小4~6 ¥2,200	

- ・兄弟割引で同時在籍の場合、月謝が10%引きとなります。
- ・入塾時に、入塾金11,000円とファイル代¥880が必要となります。
- ・まなさぼ!英語を新たに始める方は、タッチペン代¥8,470が必要となります。

■ 受講例

Aさん

算数は苦手なので2枠受講。

		火	水	木	金
A 枠	16:40~ 17:20				
B 枠	17:25~ 18:05	まなさぼ! 国語		まなさぼ! 算数	
C 枠	18:10~ 18:50			まなさぼ! 算数	

Bさん

ほかの習い事で忙しいので、あいている水曜日のみ。

		火	水	木	金
A 枠	16:40~ 17:20		まなさぼ! 国語		
B 枠	17:25~ 18:05		まなさぼ! 算数		
C 枠	18:10~ 18:50				

Cさん

クラス授業(算)の曜日が合わない。まなさぼ!で。

		火	水	木	金
A 枠	16:40~ 17:20	クラス授業 計算トレーニング			
B 枠	17:25~ 18:05	クラス授業 国語	まなさぼ! 算数		
C 枠	18:10~ 18:50	クラス授業 英語	まなさぼ! 算数		

Dさん

クラス授業(国英)の曜日が合わない。まなさぼ!で。

		火	水	木	金
A 枠	16:40~ 17:20			クラス授業 漢字トレーニング	
B 枠	17:25~ 18:05			クラス授業 算数	まなさぼ! 国語
C 枠	18:10~ 18:50			クラス授業 算数	まなさぼ! 英語

入塾・講習受講 のご案内

春の入塾キャンペーン

3月～4月入塾は

入塾金0円！

(11,000→0円)

LINE ID @756kzinc



お申し込み

・LINE、電話または下記QRコードからお問い合わせください。

☎0572-27-1919

無料体験・入塾はこちらから



東進実力テスト

- ・小学生
国40分 算40分
- ・中学生
英50分 数50分
- ・新中1
国50分 算50分
- ・新小1はなし
- ・学校ですでに習っている範囲（基本～発展）からの出題です。入塾の可否を決めるテストではありません。

実力テスト 結果連絡

・LINEの登録が済みましたら、一度、学年とお子様の氏名を、LINEのメッセージでご連絡下さい。登録とこちらへの連絡がお済みの方は、LINEにて実力テストの結果を連絡させていただきます。

ご入金

- ・本部より、請求書などを郵送します。初回納入金を期日までにコンビニエンスストアでお支払い下さい。授業初日をご入金の期日より先になる場合もありますが構いません。
- ・コンビニ振込には手数料がかかります。

授業スタート

- ・持ち物
 - ①筆記用具
 - ②スリッパ
 - ③外靴を入れる袋
- ・お車での送迎の場合、ミニストップ正面への駐車はご遠慮ください。正面以外でしたら、ミニストップ・ドラッグユタカの駐車場は利用できません。

紹介特典・兄弟割引

■紹介特典

紹介する側（塾生）

図書カード
1,000円分



紹介される側（新入塾生）

春の入塾キャンペーン
3月～4月入塾は入塾金
11,000円→0円

校舎に設置してあります「TOPASS友人紹介カード」を、入塾される方にお渡し下さい。

■兄弟割引 (入塾)

お兄さん・お姉さん

月謝・夏期/冬期講習費
10%割引

弟さん・妹さん

月謝・夏期/冬期講習費
10%割引

どちらも

■兄弟割引 (夏期講習) (冬期講習)

塾生でないご兄弟姉妹

夏期/冬期講習費
半額割引

やむを得ず授業を欠席したら、皆から遅れないようフォローします！

中学生(クラス授業)

翌日以降、授業のない曜日を使って、振替を実施します。欠席連絡をいただいた場合、必ず振替日をご案内します。

教員が直接振替の対応を行うか、もしくは動画(eduplus)を使って振替を実施します。

動画を見ただけでは分からなかったところは、教員が質問対応します。



小学生(クラス授業)

通常授業

授業のない日(主に月曜日)または、翌週の同じ曜日の16:30より、教員が直接補習をします。

季節講習

授業のない日に、教員が直接補習をします。

小学生(まなさぼ！)

開講曜日(火~金)で振替が可能です。
教員までお問い合わせ下さい。