



日本海

東経135度子午線

西端の与那国島
東経122度

経度の差31度 時差にすると2時間4分

東端の南鳥島
東経153度

125°

130°

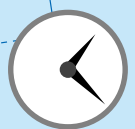
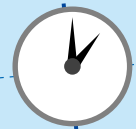
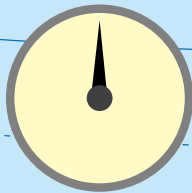
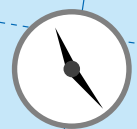
135°

140°

145°

150°

155°



南鳥島

尖閣諸島

魚釣島

与那国島

琉球諸島

沖縄島

大東諸島

西ノ島

父島

母島

歯舞諸島

佐渡島

隠岐諸島

対馬

八丈島

伊豆諸島

鳥島

鳥取県

兵庫県

京丹後市

豊岡市

福知山市

京都府

丹波市

西脇市

加東市

小野市

三木市

神戸市

明石市

淡路市

大阪府